

Markt P assagen P renzlau

Stadtzentrum und Marktplatz für
Prenzlau

neues Leben neues Stadtbild



M P P - Stadtzentrum für Prenzlau



Marktberg – Marktplatz neues Stadtzentrum in Prenzlau

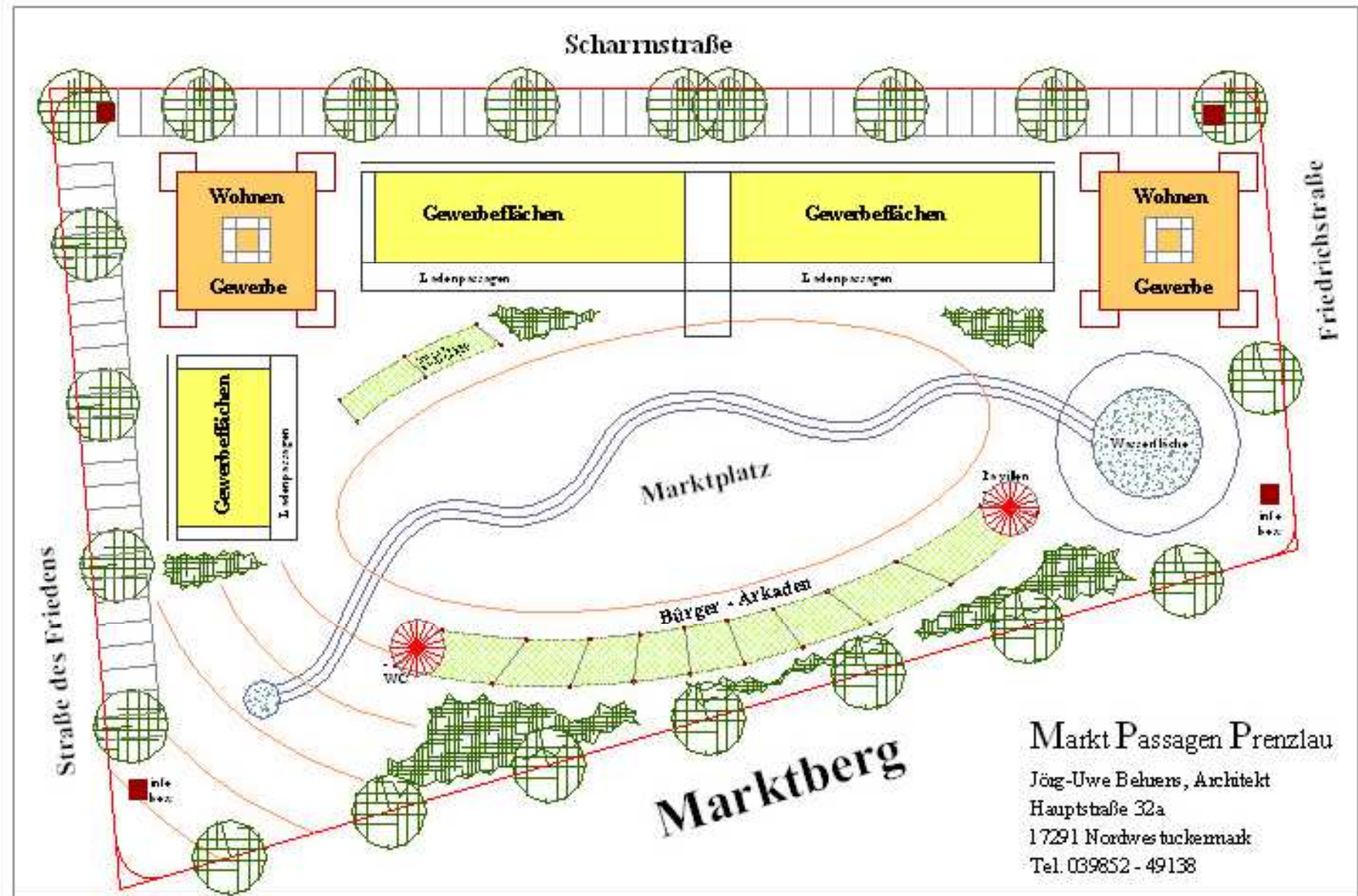


Marienkirche, Stadtmauer und Unteruckersee sind die Wahrzeichen und Themen der Gestaltung des neuen Marktplatzes

Die neue Gestaltung ist dem Orte angemessen, bedarfsgerecht, nachhaltig, mit regenerativem Energiekonzept, ökologisch unbedenklichen Materialien und barrierefrei geplant



Übersichtsplan zur Neugestaltung des Prenzlauer Marktbergs



Marktberg – Marktplatz – Stadtzentrum in Prenzlau



Freiraumgestaltung – urbaner Platz

- ein **Platz** für Bürger, öffentlicher Raum, Aktivitäten von jung bis alt
- **Marktplatz** - Wochenmärkte, Gewerbemärkte, Flohmärkte, Weihnachtsmärkte, Themenmärkte, Ausstellungen, Veranstaltungen
- **Bürgerarkaden** – Überdachung, Sitzbänke, Grünflächen, Spiele, Sport
- **Bühne** - Kultur- und Kunstveranstaltungen (Musik, Theater, Kino ...)
- **Stadt am See** - Wasserfläche / Quelle / Wasserlauf / Eisflächen
- **Kunstwerke**, öffentlicher Pavillon, Infostelen, Toiletten
- **Fahrradport** und ca. 60 **Pkw - Plätze**

Bürgerarkaden – Überdachung, Sitzbänke, Grünflächen, Spiele, Sport
Bühne - Kultur- und Kunstveranstaltungen (Musik, Theater, Kino ...)



Blick entlang des Marktbergs

M P P - Stadtzentrum für Prenzlau

Stadt am See – Wasser erleben - Quelle, Brunnen, Wasserlauf, Eisflächen
Kunstwerke, öffentlicher Pavillon, Ausstellungen, Veranstaltungen, Infostelen etc.



Blick über den Marktplatz Richtung Marienkirche

M P P - Stadtzentrum für Prenzlau

Das MPP Konzept

Marktplatz mit Attraktionen - Wochenmärkte, Gewerbemärkte, Flohmärkte, Weihnachtsmärkte, Themenmärkte, Ausstellungen und vielen Veranstaltungsideen



M P P - Stadtzentrum für Prenzlau

Das MPP Konzept

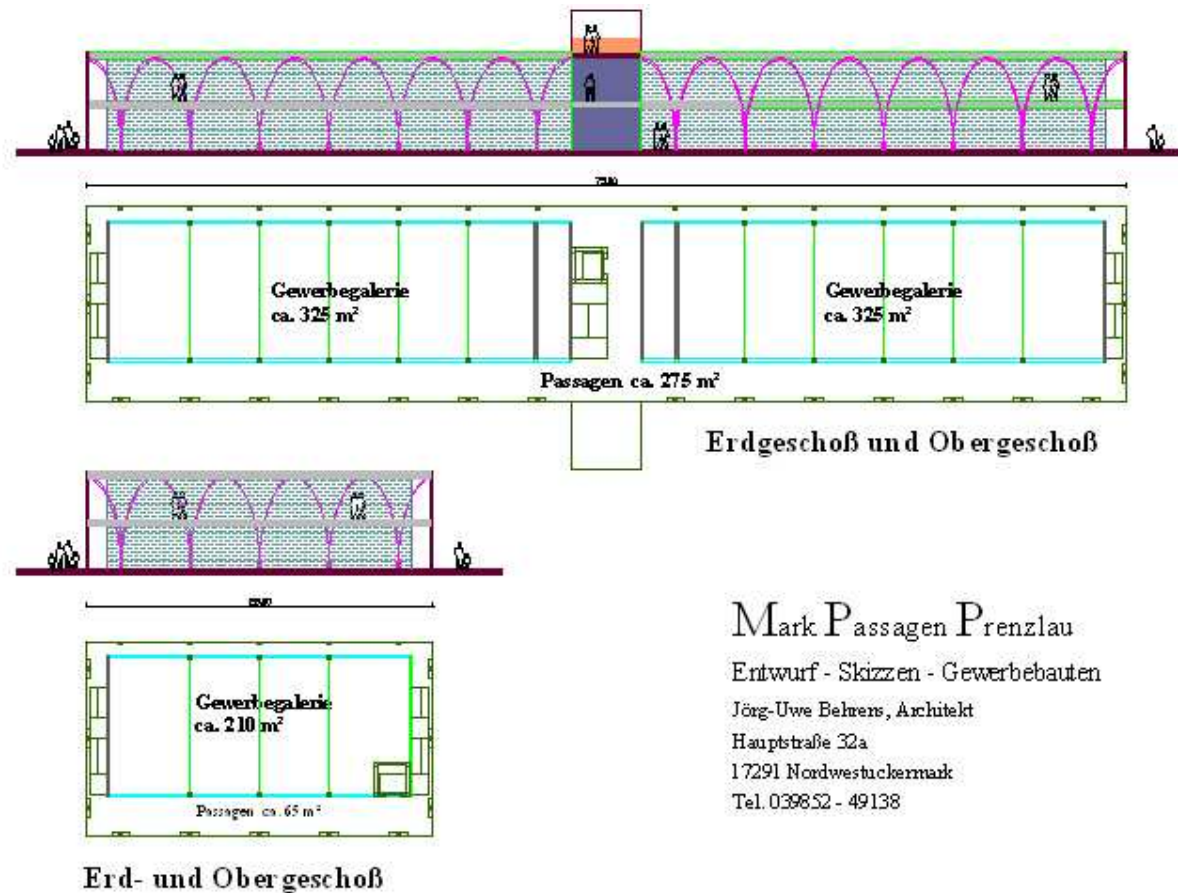
für Uckermärker Unternehmen – damit die Kaufkraft in der Stadt bleibt



- **Geschäftsgalerie für Gewerbe, Gastronomie Dienstleistungen , uvm.**
- ges. Fläche ca. 2800 m²
- bedarfsgerecht teilbar von 50 m² bis 750 m²
- überdachte Laden- und Galeriepassagen
- hochwertiges, elegantes Ambiente
- Aufzug, Dachterrassen

M P P - Stadtzentrum für Prenzlau

Geschäftsflächen mit leichter, transparenter Architektur und hoher Funktionalität



Mark Passagen Prenzlau

Entwurf - Skizzen - Gewerbebauten

Jörg-Uwe Behrens, Architekt

Hauptstraße 32a

17291 Nordwestuckermark

Tel. 039852 - 49138

M P P - Stadtzentrum für Prenzlau

Geschäftsflächen in bester Lage

für Uckermärker Unternehmen – damit die Kaufkraft in der Stadt bleibt



M P P - Stadtzentrum für Prenzlau



Das MPP Konzept

wohnen wie Prenzlau es braucht



- bedarfsgerecht
- 24 Wohnungen für 1-2 Pers.
- 4 Wohnungen für 2-3 Pers.
- Gesamtfläche ca. 1950 m²
- Passivhausstandart
- ökologisches Baukonzept
- barrierefrei
- beste Wohnlage, beste Anbindung

M P P - Stadtzentrum für Prenzlau

Ökologisches Bauen oder **nachhaltiges Bauen** ist vom Grundsatz geprägt, dass durch das Gebäude gegenwärtigen Bedürfnissen der Nutzer optimal entsprochen wird, ohne künftigen Generationen eine Nachnutzung aufzuzwingen oder Entsorgungsprobleme zu hinterlassen.

Wohnen im Passivhaus

Mark Passagen Prenzlau

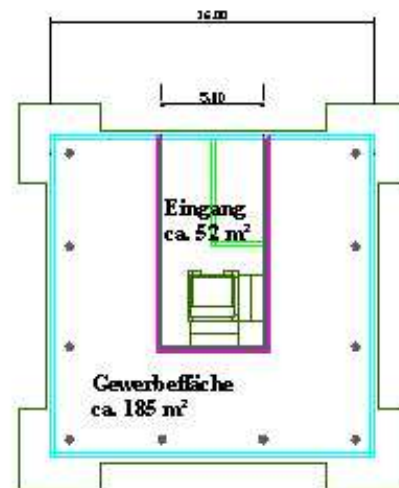
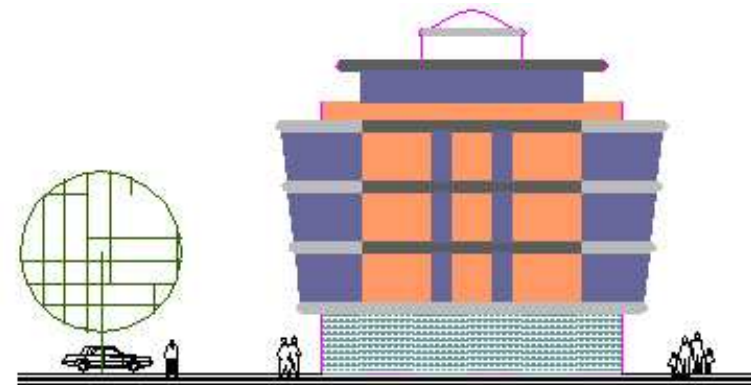
Entwurf - Skizzen - Wohntürme

Jörg-Uwe Behrens, Architekt

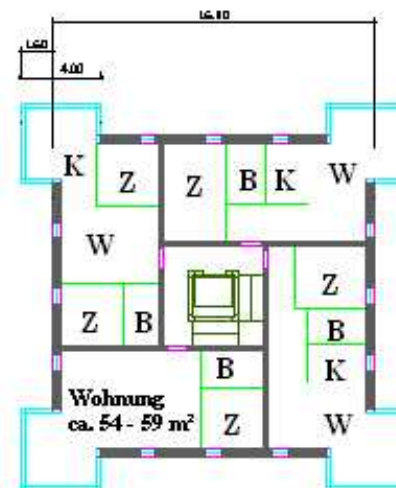
Hauptstraße 32a

17291 Nordwestuckermark

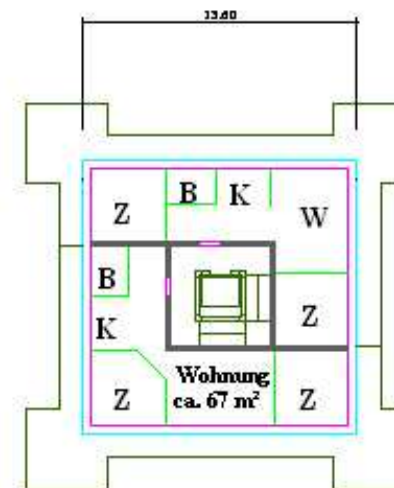
Tel. 039852 - 49138



Erdgeschoß



Obergeschoß

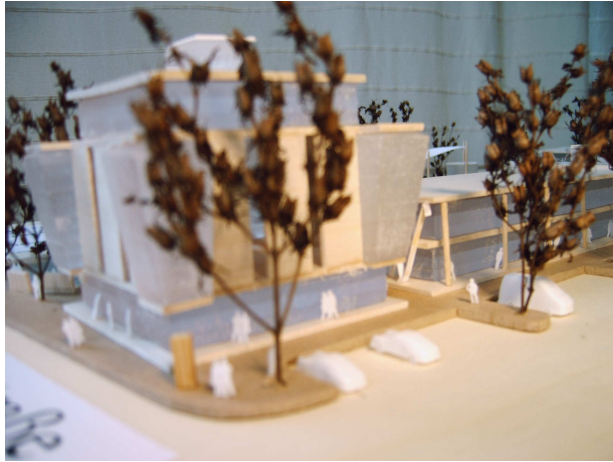


Staffelgeschoß

M P P - Stadtzentrum für Prenzlau

Das MPP Konzept

wohnen im Stadtzentrum



M P P - Stadtzentrum für Prenzlau

Das MPP Konzept

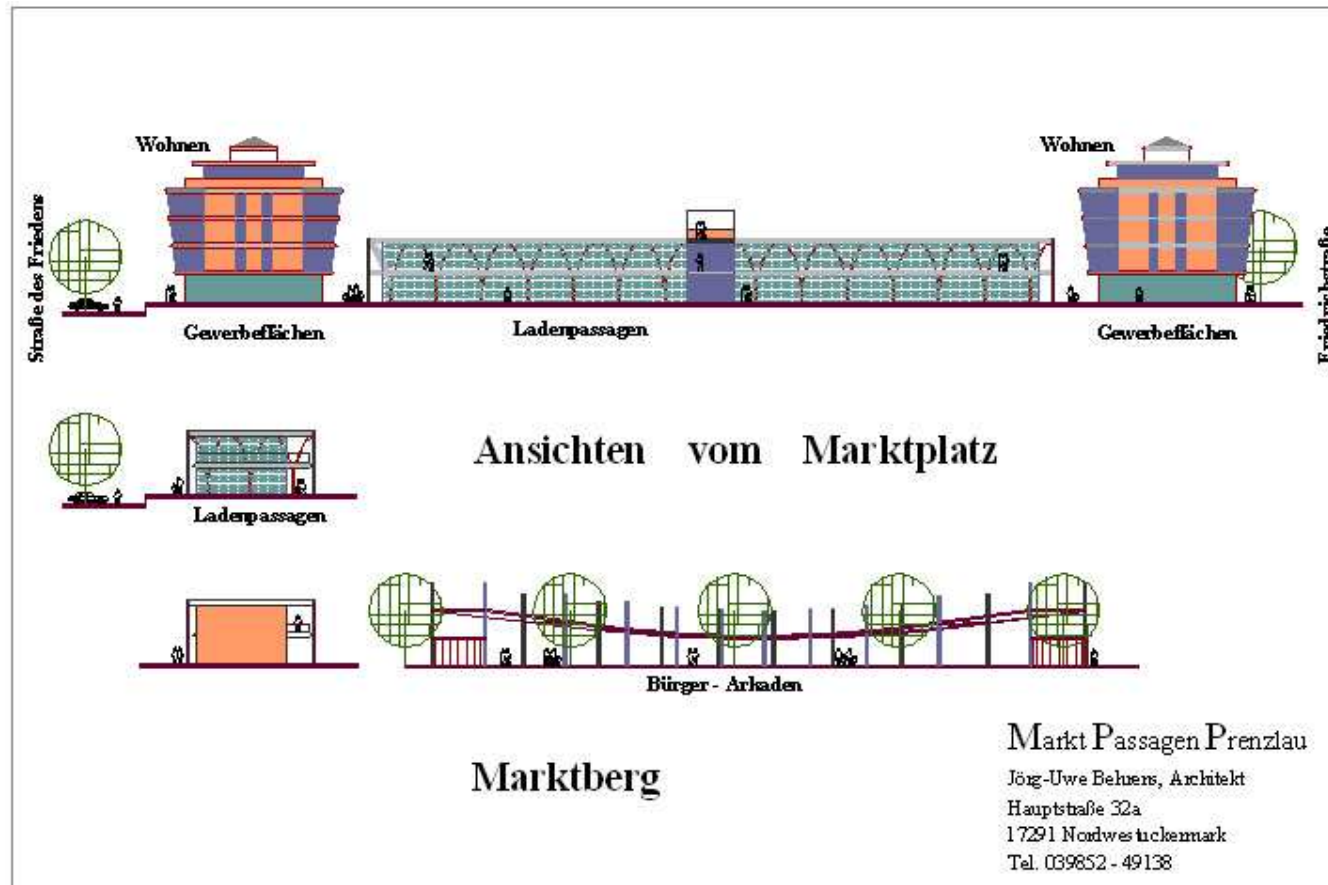
wohnen im Stadtzentrum



Blick über den Marktplatz

M P P - Stadtzentrum für Prenzlau

Architektur - Skizzen



M P P - Stadtzentrum für Prenzlau

Plus Energiekonzept

Dachflächen mit Solarthermie und PV-Anlagen



Markt **P**assagen **P**renzlau
© by Jörg-Uwe Behrens, Architekt

M P P - Stadtzentrum für Prenzlau

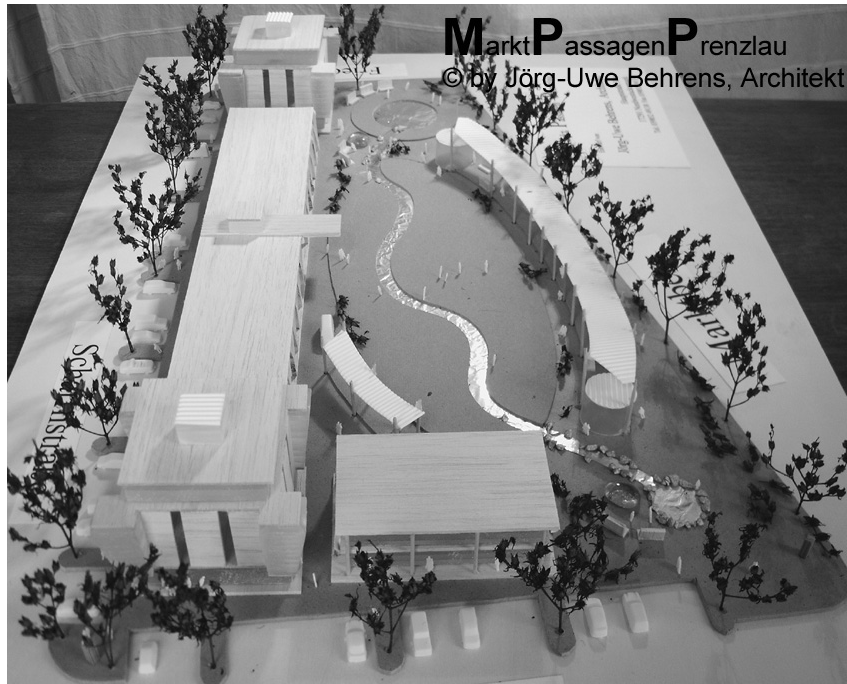
Plus Energiekonzept

Strom und Wärme vom BHKW



M P P - Stadtzentrum für Prenzlau

nachhaltige Stadtplanung offene und ehrliche Architektur



M P P - Stadtzentrum für Prenzlau



menschliche Proportionen

M P P - Stadtzentrum für Prenzlau

Markt Passagen Prenzlau					
Kostenprognose zum Masterplan Stand Jan.2008				mögliche Refinanzierung	
Grundstücksflächen mit Erbbaupachtrecht von der Stadt				Erbpachtzins 35.000 € pa. - evtl. Kostenneutral	
Gewerbegebäude m² x Baukosten 300+400					
Gewerbeflächen	1700*800	1.360.000,00		kalkulierte	Miete 15 €/m²
Erschließung / Gewerbepassagen	700*550	385.000,00		kalkulierte	Miete 5 €/m²
			1.745.000,00		
Wohntürme m² x Baukosten 300+400					
Gewerbeflächen	370*800	296.000,00		kalkulierte	Miete 15 €/m²
Wohnflächen mit Erschließung	1960*1200	2.352.000,00		kalkulierte	Miete 6,5 €/m²
			2.648.000,00		
Freiflächen				Sponsoring durch lokale Firmen :	
Gesamt	8500 m²				
Gebäudeflächen	1850 m²				regenerative Energien
bebaute Flächen Marktplatz	350 m²				Lebensmittel
Parkplätze / Anlieferung	60 Stpl.+ Anl. = 1200 m²	100.000,00			Tourismus
befestigte Flächen Platz	3000 m²	230.000,00			Recycling
Begrünung	2100 m²	130.000,00			
Wasseranlagen		125.000,00			Fördermittel von EU, Bund, Land
Platzmöblierung / Beleuchtung		150.000,00			
Bürgerarkaden		250.000,00			städtisches Engagement
Bühne etc.		25.000,00			
Pavillon / WC		75.000,00			Einnahmen aus Plusenergiekonzept
Platzüberdachung		optional			Miet- / Pachteinnahmen der Marktplatz Agentur
			1.085.000,00		
Zusammenstellung: Kostengruppen					
	100	Grundstück	0,00		
	200	Herrichten und Erschließen	100.000,00		
	300	Bauwerk-Baukonstruktionen	3.050.000,00		
	400	Bauwerk - Technische Anlage	1.350.000,00		
	500	Außenanlagen	1.050.000,00		
	600	Ausstattung und Kunstwerke	0,00		
	700	Baunebenkosten	550.000,00		
		Gesamtsumme:	6.100.000,00		

M P P - Stadtzentrum für Prenzlau



M P P - Stadtzentrum für Prenzlau